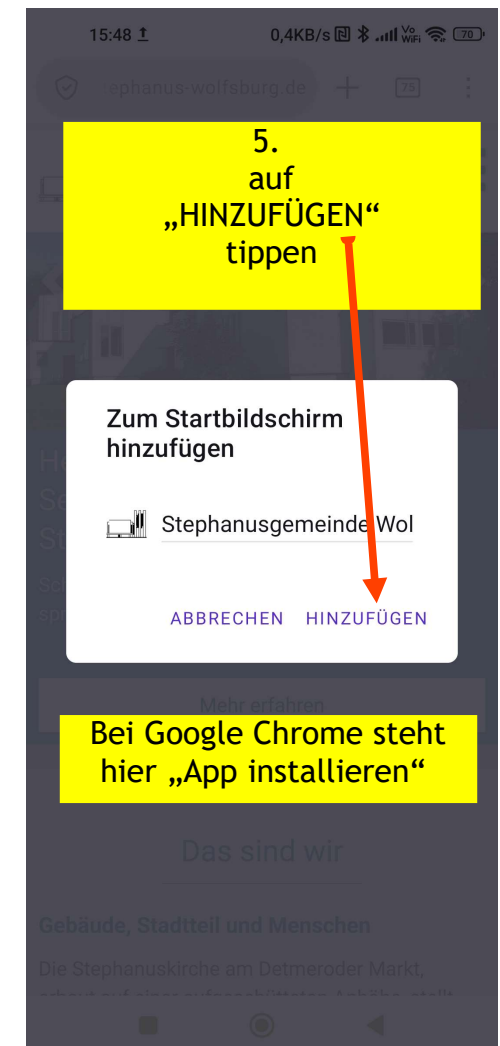
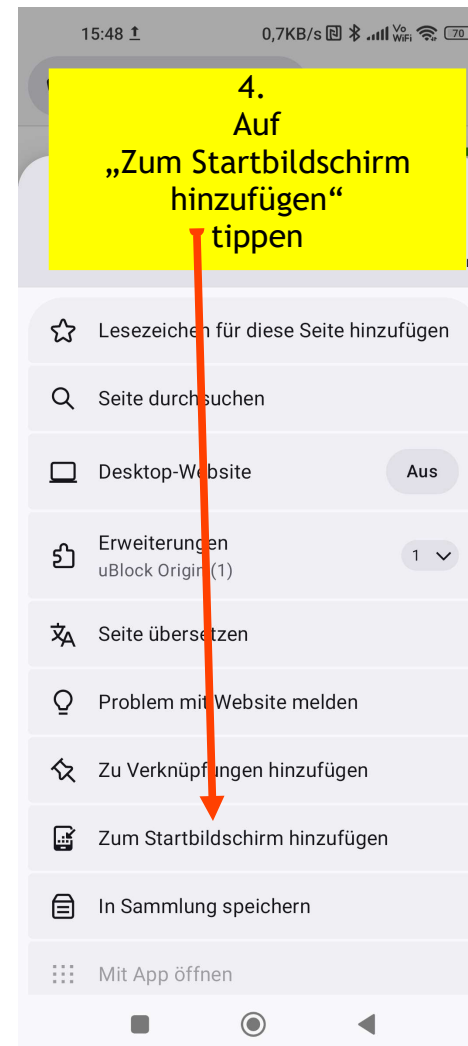
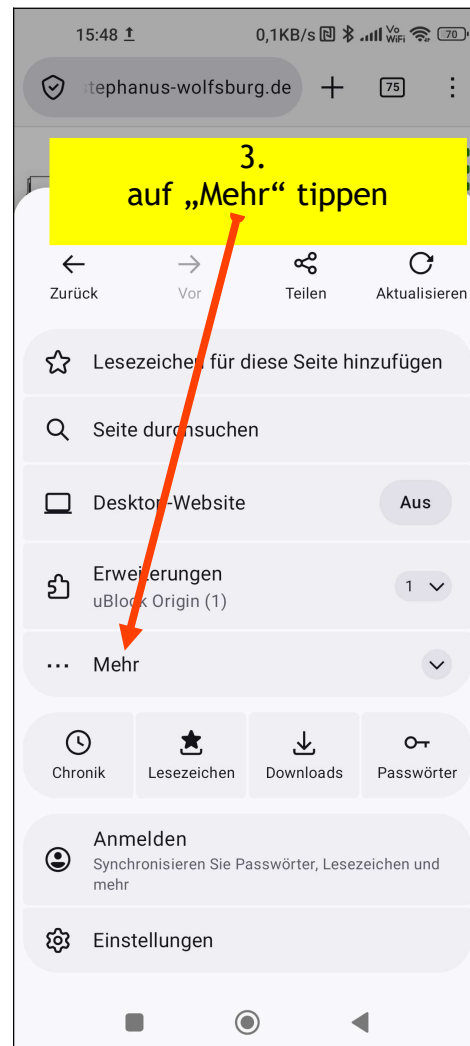
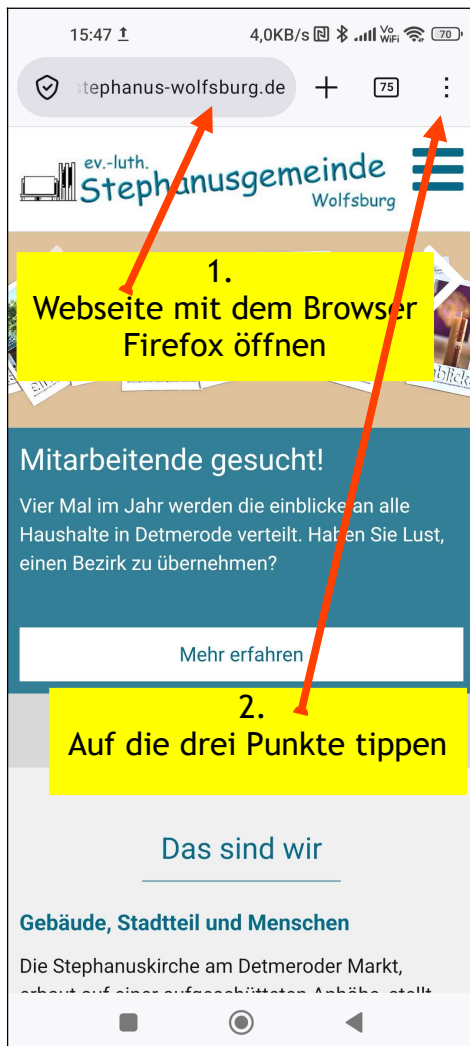


Eine Webseite auf dem Smartphone schnell erreichen: einen Link auf dem Startbildschirm anlegen.



Der Link sieht dann so aus, wie eine App:
auf dem Startbildschirm ist dann ein Button, der direkt zur Webseite führt.

Beim i-Phone: Safari (Browser) -> Website öffnen -> Teilen-Button -> Zum Home-Bildschirm